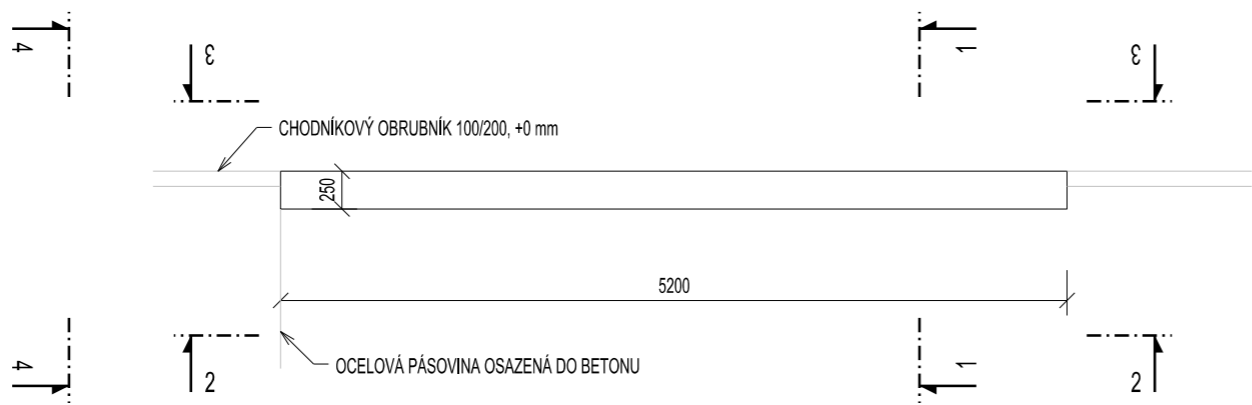
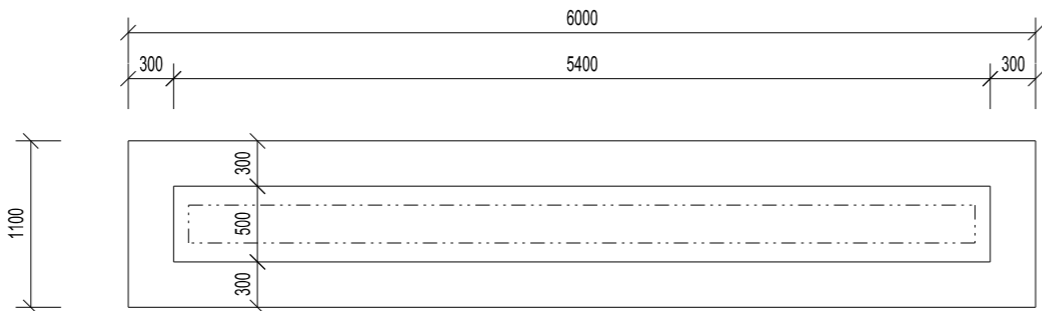


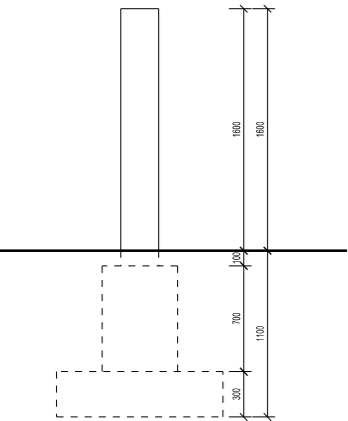
PŮDORYS, 1:50



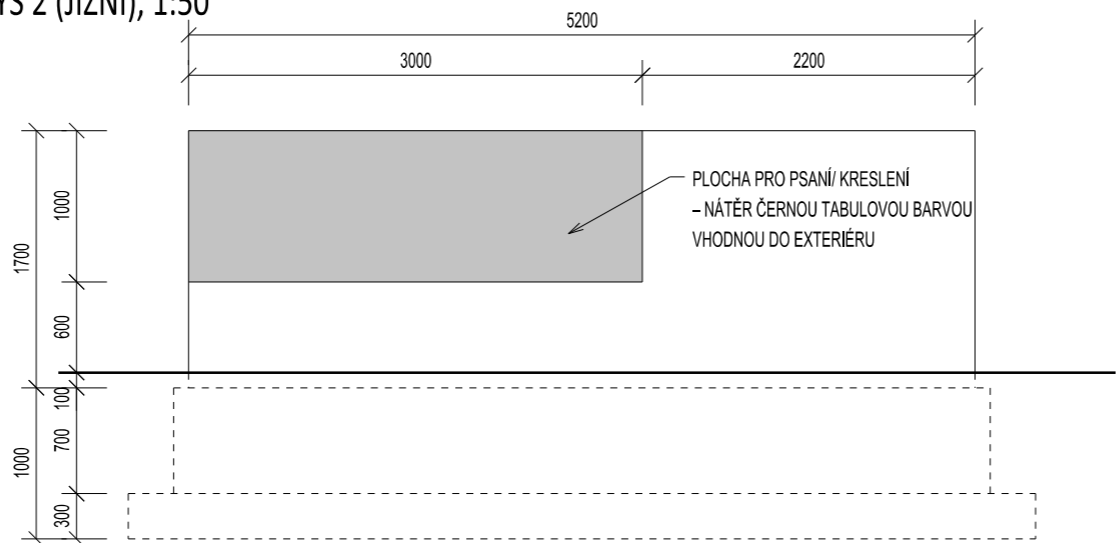
PŮDORYS ZÁKLADŮ, 1:50



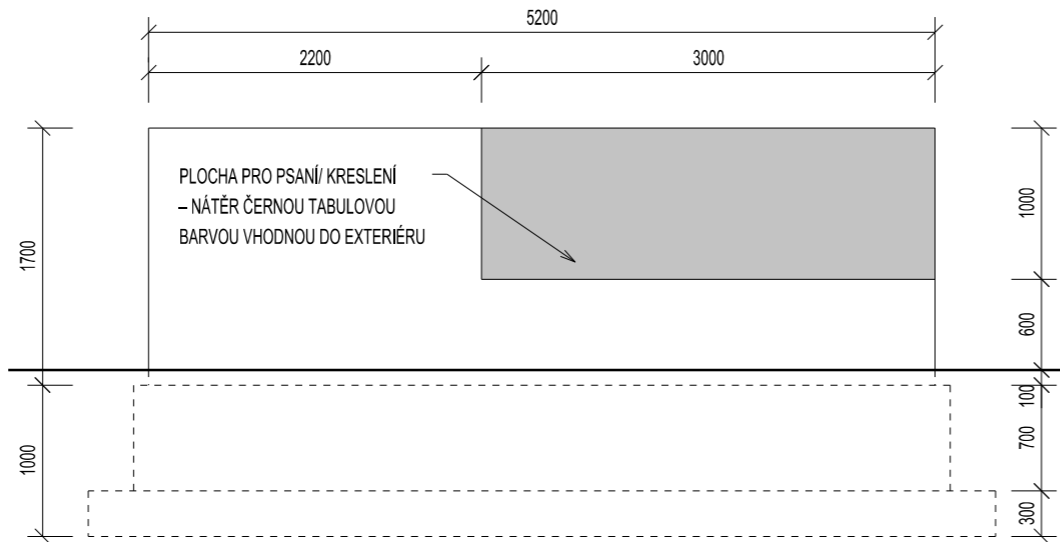
PŮDORYS 4 (ZÁPADNÍ), 1:50



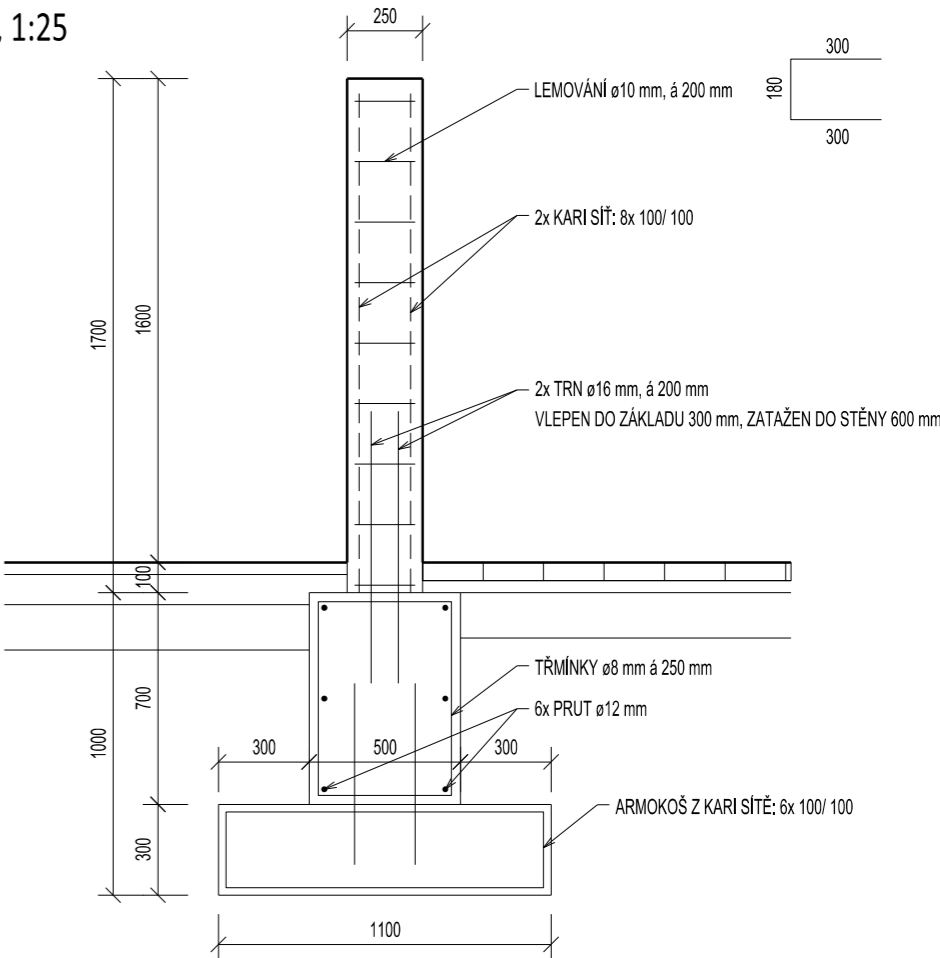
PŮDORYS 2 (JIŽNÍ), 1:50



PŮDORYS 3 (SEVERNÍ), 1:50



ŘEZ 1-1, 1:25



VENKOVNÍ TABULE

- ATYPICKÝ VÝROBEK Z MONOLITICKÉHO ŽELEZOBETONU
- STĚNA S PLOCHAMI PRO KRESLENÍ
- VČETNĚ ZÁKLADOVÝCH KONSTRUKCÍ

KONSTRUKČNÍ ŘEŠENÍ:

- BETON 25/30 XC3
- VÝZTUŽ VIZ ŘEZ 1-1

POVRCHOVÁ ÚPRAVA:

- MONOLITICKÝ BETON V POHLEDOVÉ KVALITĚ, SKLADBA BEDNÍCÍCH DÍLCŮ BUDE ODSOUHLASENA GP V RÁMCI AUT. DOZORU
- PLOCHA PRO KRESLENÍ/ PSÁNÍ – NÁTĚR ČERNOU TABULOVOU BARVOU VHODNOU PRO POUŽITÍ V EXTERIÉRU

POVRCHOVOU ÚPRAVU VŠECH ČÁSTÍ JE NUTNÉ ODSOUHLASIT S GP NA MÍSTĚ V RÁMCI AUTORSKÉHO DOZORU NA ZÁKLADĚ PŘEDLOŽENÉHO VZORKU

PROAM ARCHITEKTI s.r.o. © 2025
Dokumentace je duševním vlastnictvím společnosti PROAM ARCHITEKTI s.r.o. Reprodukce a rozšiřování třetím osobám bez písemného souhlasu autora není povoleno.
Výjimku tvoří licence pro objednatel k užití díla na základě smluvního vztahu pro tuto konkrétní zakázku při zachování ostatních autorských práv.

autor koncepce:	LANDSCAPE ARCHITECTURE, s.r.o., U Školy 129, 696 21 Josefov, IČ: 10838741	PROAM — ARCHITEKTI
autor:	PROAM ARCHITEKTI s.r.o., IČ: 090 19 146 / RYBNÍČEK 1, 602 00 BRNO / www.proam.cz	
zodpovědný projektant:	Ing. arch. David Šrom, ČKA 03 845 vypracovala: Ing. arch. Hana Kynčlová	
akce:	OBNOVA VENKOVNÍHO PROSTORU U ISŠ HODONÍN POŠKOZENÉHO TORNÁDEM	paré č.:
objednatel:	Integrovaná střední škola Hodonín, příspěvk. org., Lipová alej 3756/21, 695 03 Hodonín	stupeň: DVZ
stavební objekt:		revize:
část:		datum: 2025/ 04
název výkresu:	VENKOVNÍ TABULE	měřítko: 1:50, 1:25 výkres č.: 09